

Serie UD

Solución para Video Wall



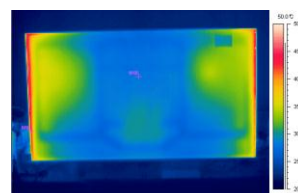
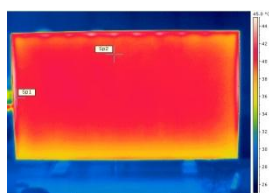
UD55C-B



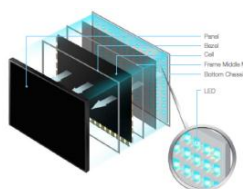
Las pantallas profesionales LED de la Serie UDC-B diseñadas para el montaje de Video Wall, garantizan una alta fiabilidad, un alto impacto en la audiencia y un bajo consumo energético.

Bajo Consumo Energético y Disipación de Calor

La tecnología LED posibilita un menor consumo de energía en comparación con los monitores convencionales CCFL, logrando una reducción significativa de coste por este concepto (50% apróx.). Además, contribuye a la reducción de emisiones de CO2 al medio ambiente. Así como una menor emisión de calor por parte del panel



Tecnología D-LED

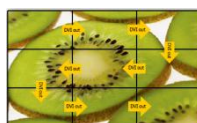


Panel profesional DID optimizado para explotación intensiva 24/7 con retroiluminación LED. La tecnología LED proporciona una avanzada calidad de imagen: mayor luminosidad de los colores, mayor ratio de contraste e imágenes más nítidas. Además, se reduce la emisión de calor por parte del panel y el consumo energético del monitor.

Calibración mejorada

La calibración de fábrica de los monitores de la serie UDC-B ha sido sustancialmente mejorada. Además, el Software de calibración incluido ACM (Advanced Management color) proporciona un ajuste de color mas exacto y una mejor calibración de la pantalla.

DVI Loop Out



Permite conectar hasta 100 monitores entre si, eliminando la necesidad de un distribuidor de señal o un PC externo por cada monitor.

Sensor IR

El sensor infrarrojo externo desmontable que viene incluido puede ser utilizado para el control remoto de las pantallas del Video Wall a través de un único mando a distancia y también puede ser habilitado como sensor de brillo.

Solución Video Wall



Monitor diseñado para montajes de Video Wall con marcos ultradelgados con una distancia M-M de tan solo 5,5mm. La Serie UDC-B es compatible con soporte Samsung ID.

Modelo		UD55C-B		
Part number		LH55UDCBLBB/EN		
EAN		8806085874060		
Panel	Tamaño Pantalla	55"		
	Tipo	D-LED DID		
	Resolución	1920*1080		
	Tamaño Pixel (mm)	0.63mm(H)*0.63mm(V)		
	Área Visible (mm)	1209.6mm*680.4mm		
	Brillo (Tip.)	500 cd/m2		
	Ratio de Contraste	3500:1		
	Ángulo de Visión	178°/178°		
	Tiempo de Respuesta	8ms		
	Colores	8 bit – 16.7M		
	Gama de Color	72%		
Pantalla	Ratio de Contraste Dinámico	10000:1		
	Frecuencia Horizontal	30kHz ~ 81kHz		
	Frecuencia Vertical	56Hz ~ 85Hz		
	Frecuencia Max Pixel	148.5MHz		
Conectividad	Entradas	RGB	Analógico D-Sub, DVI-D	
		Vídeo	HDMIx2, Componente(CVBS Común)	
		Audio	Mini Jack Estéreo	
	Salidas	RGB	DVI-D(Loop-Out)	
		Vídeo	-	
		Audio	Mini Jack Estéreo	
	Control Externo	RS232C (Entrada/Salida), RJ45		
Sensor Externo	Integrado (IR, Luz ambiental)			
Energía	Tipo	Integrada		
	Suministro	AC 100 - 240 V~ (+/- 10 %), 50/60 Hz		
	Consumo	Encendido	165W/h (Max) / 150W/h (tip)	
		Modo sleep	Menor de 0.5 W	
Modo Off		Menor de 0.5W		
Especificaciones físicas	Dimensiones (mm)	Neto	1215.3mm x 686.1mm x 113.8mm	
		Embalado	1440.0 x 870.0 x 375.0mm	
	Peso (Kg)	Neto	24.3kg	
		Embalado	35.1kg	
	VESA	600*400mm		
	Peana	-		
	Reproductor Multimedia	SBB-C (opcional)		
Grosor Marco (mm)	3.7mm (U/L), 1.8mm (R/B)			

Condiciones en operación	Temperatura		0°C~ 40°C
	Humedad		10~80%
Características	Especiales		Auto Source Switchinig & Recovery, Lamp Error Detection, Anti Retention(Haze 11%), Temperature Sensor, RS232C/RJ45 MDC,Plug and Play (DDC2B), PIP/PBP, Video Wall(10x10), Pivot Display, Button Lock, DVI Digital Daisy Chain, Smart Scheduling, Smart F/W update, Clock Battery(80hrs Clock Keeping)
	Claves		Video Wall con Marco Estrecho
Accesorios	Incluidos	Manuales	Guía de instalación rápida, Tarjeta de Garantía
		Cables	Cable D-Sub, Cable de corriente
		Otros	Mando a distancia, Pilas, CD de instalación
	Opcionales	Peana	-
		Montaje en techo	WMN-4675MD
		Soporte Samsung ID	MID-UD55FS
	Modulo Network		SBB-C
Certificaciones			ISO 9001, ISO 14001, EN55022, RoHs EN55024, Energy 6.0
Garantía			3 años

** Esta ficha técnica está dirigida a profesionales de la comercialización de productos informáticos y no a consumidores finales de los mismos. El contenido de esta ficha puede ser modificado por Samsung en cualquier momento, por lo que debe utilizarse en todo momento la última versión publicada y notificada por Samsung."*