

Serie MD

Tecnología y diseño profesionales

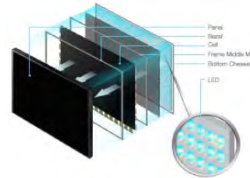


MD46C



Las pantallas profesionales LED de la Serie MDC constituyen una solución integral, fiable y sostenible para proyectos de Digital Signage, garantizando una alta fiabilidad, un alto impacto en la audiencia y un bajo consumo energético.

Tecnología Direct LED



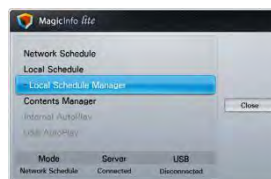
La tecnología Direct LED proporciona una avanzada calidad de imagen: mayor luminosidad de los colores, mayor ratio de contraste e imágenes más nítidas así como una drástica reducción del consumo eléctrico y el peso del monitor.

Media Player



Los LFD de la serie MDC poseen un reproductor multimedia integrado, compuesto por una CPU, memoria y unidad de almacenamiento, entre otros. Con lo es posible reproducir contenidos desde cualquier dispositivo USB conectado al monitor y/o desde la propia memoria interna del monitor: 4 GB . Se elimina la necesidad de reproductor de contenidos adicional y por tanto se reduce el coste de la solución sin necesidad de utilizar un reproductor externo. Soporta los formatos más estandarizados del mercado: videos, imágenes, música, pdf e incluso documentos PPT .

Herramientas de Gestión de Contenidos



Los S/W Profesionales Digital Signage desarrollados por Samsung y embebidos en los monitores de la serie MDC, MagicInfo Lite, Magic Info Premium-S, MagicInfo Videowall-S, permiten la creación, distribución, programación y control local y remoto de los contenidos, así como disponen de plantillas de contenidos verticales que pueden ser convenientemente utilizados (MagicInfo-S)

Plataforma Digital Signage para el desarrollo de Apps.

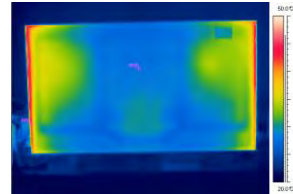
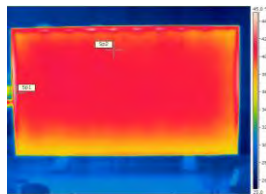
Samsung pone a disposición de sus partners una nueva plataforma para el desarrollo de aplicaciones Digital Signage. Mediante los SDK suministrados por Samsung nuestra red de partners pueden desarrollar convenientes soluciones que no requieren la utilización de ningún otro hardware adicional (PC, reproductor, SBB, etc). Esta nueva plataforma se encuentra disponible en las series MEC, MDC, PEC, UEC y UDC.

System on Chip Integrado

Los monitores profesionales de la serie MDC disponen de un microchip con CPU(Dual Core de 1GHz), 1GB de memoria y una FDM con capacidad de almacenamiento de 4GB . Este novedoso sistema integra un auto reproductor de contenidos, Software profesionales de Gestión de Contenidos desarrollados por Samsung y posibilita el desarrollo de nuevas aplicaciones Digital Signage, eliminando la necesidad de un PC adicional y por tanto reduciendo significativamente el coste total de la propiedad.

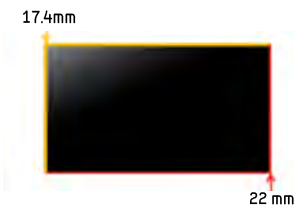
Bajo Consumo Energético y Disipación de Calor

La tecnología LED posibilita un menor consumo de energía en comparación con los monitores convencionales CCFL, logrando una reducción significativa de coste por este concepto (50% apróx.). Además, contribuye a la reducción de emisiones de CO2 al medio ambiente. Así como una menor emisión de calor por parte del panel



Diseño

Con tan solo un marco de 17.4mm (inferior 22 mm), los monitores de la serie MD proporcionan una mayor área de visualización,. La delgadez de su marco elimina distracciones, centrándose la atención del público en el contenido. Además los monitores LED de la serie MD son mucho más ligeros que los convencionales CCFL.



Modelo		MD46C	
Part number		LH46MDCPLGC/EN	
EAN		8806085513594	
Panel	Tamaño Pantalla	46"	
	Tipo	60Hz LED BLU	
	Resolución	1920 x 1080 (16:9)	
	Tamaño Pixel (mm)	0.17675(H) x 0.53025(V)	
	Área Visible (mm)	1018.08(H) x 572.67(V)	
	Brillo (Tip.)	350cd/m2	
	Ratio de Contraste	5000:1	
	Ángulo de Visión	178°/178°	
	Tiempo de Respuesta	8ms	
	Colores	16.7M	
	Gama de Color	72%	
Pantalla	Ratio de Contraste Dinamico	100,000 : 1(AV Mode)	
	Frecuencia Horizontal	30 ~ 81kHz	
	Frecuencia Vertical	48 ~ 75Hz	
	Frecuencia Max Pixel	148.5MHz	
Conectividad	Entradas	RGB	Analógica D-Sub, DVI-D
		Video	Componente (CVBS), HDMI
		Audio	Mini Jack Estéreo
	Salidas	RGB	-
		Video	-
		Audio	Mini Jack Estéreo
	Control Externo	RS232C(In/Out), RJ45	
Sensor Externo	-		
Energía	Tipo	Integrada	
	Suministro	AC 100 - 240 V, 50/60 Hz	
	Consumo	Encendido	TBD
		Modo sleep	Menor a 1 W
Modo Off		Menor a 1 W	
Especificaciones físicas	Dimensiones (mm)	Neto	1057.8 x 617.0 x 94.5
		Embalado	1209 x 705 x 164
	Peso (Kg)	Neto	12.2(TBD)
		Embalado	14.8(TBD)
	Grosor del marco (mm)	17.4mm (inferior 22mm)	
	VESA	400 * 400 mm	
Peana	Opcional		

Condiciones en operación		Temperatura	Normal	0°C~ 40°C
		Humedad		10~80%
Características	Especiales			Magic Clone (USB), Detector Automático de Fuente y Recuperación, Detección de errores de lámpara, Super Clear Coating, RS232C/RJ45 MDC, Plug and Play (DDC2B), PIP/PBP, Video Wall (10X10), Display Pivotante, Rotación de Imagen, Botón de bloqueo, Programador inteligente, Smart F/W, Batería Reloj 80h) Sensor de Temperatura, MagicInfo Life integrado , MagicInfo integrado (Lite, Premium-S, VideoWall-S)
	Clave			Solución LFD Delgada y Ligera con MagicInfo Lite integrado
	Media Player. Reproductor Interno. (Integrado H/W)	Procesador		Cortex-A9 1GHz Dual Core CPU
		Memoria Cache		L1 (I/D) : 32KB / 32KB L2 (Unified) : 512KB
		Frecuencia de Clock		1GHz CPU Dual
		Memoria		1GB Dual 32bit DDR3-667 (1333MHz)
		Gráficos		2D & 3D Graphics Engine - Up to 1920x1080. 32bpp - Supports OpenGL ES
		FDM		TBD - 4GB (1.2GB Occupied by O/S, 2.8GB Available,)
		Multimedia		Video Decoder - MPEG-1/2, H.264/AVC (Dual) - VC-1, JPEG, PNG Audio DSP (Decoder) - AC3 (DD), MPEG, DTS and etc.
		Bus		TBD
		Puertos		USB 2.0
	Sistema Operativo		Linux	
	Claves			LFD, delgado y ligero con MagicInfo Lite integrado
Accesorios	Incluidos	Manuales	CD de instalación. Guía de instalación rápida, Tarjeta de Garantía	
		Cables	Cable D-Sub, Cable de corriente	
		Otros	Mando a distancia, Pilas	
	Opcionales	Peana	STN-L4055D	
		Montaje en pared	WMN4070SD WMN250MD	
Montaje en Techo		CML400D		
	Media Player	Integrado		
Certificaciones				ISO 9001, ISO 14001, IEC60950/EN60950, EN55022, EN55024, ENERGY STAR 5.0
Garantía				3 años

* Esta ficha técnica está dirigida a profesionales de la comercialización de productos informáticos y no a consumidores finales de los mismos. El contenido de esta ficha puede ser modificado por Samsung en cualquier momento, por lo que debe utilizarse en todo momento la última versión publicada y notificada por Samsung."