

TRAULUX TLA-SIMLIFT



El soporte se adapta a la mayoría de proyectores y permite ser instalado en falso techo con una distancia de sólo 15 cm respecto al techo de obra (Versión de 90 cm). Desarrollado en aluminio anodizado.

Disponemos de dos versiones una de recorrido normal (90 cm) y otra de recorrido extra largo (200 cm).

Disponemos además de una versión de gran formato para proyectores grandes, modelo HT

Permite puntos de parada intermedios y ajusta el rango de extensión a las necesidades de la instalación. Guía de cadena para el paso de cableado de señal y eléctrico.



- Especificaciones comunes

Tipo

Soporte de techo motorizado extensible

Carga máxima soportada

15 Kg

Accesorios disponibles

Mando IR, mando RF y conexión a sistemas de Trigger

Consumo máximo

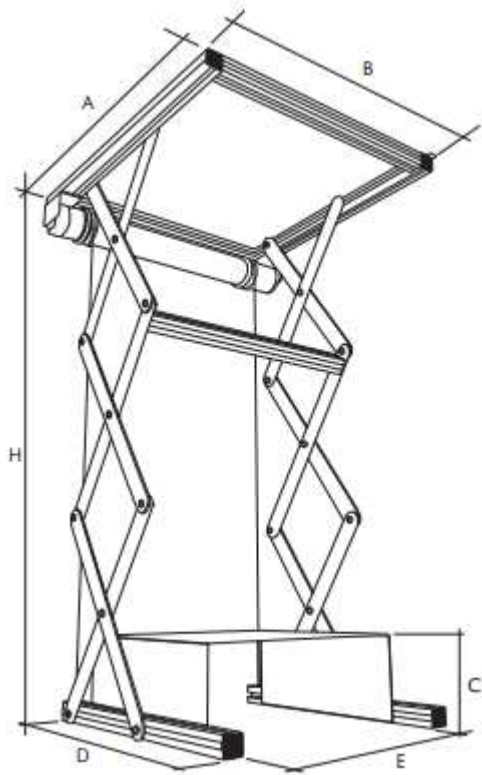
65 W

Garantía

2 años

Códigos de producto

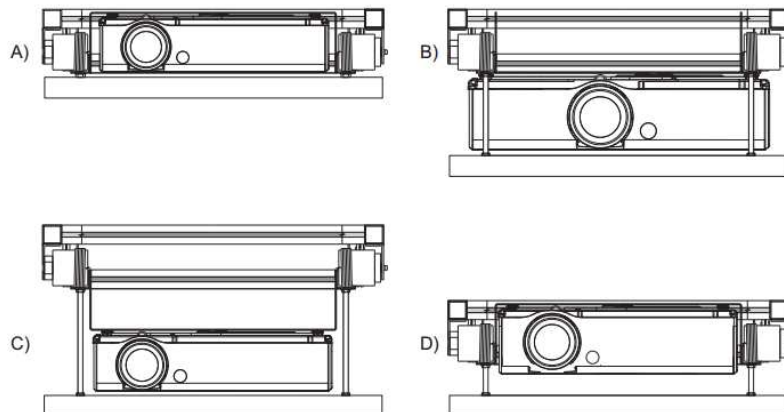
TLA-SIMLIFT100	Soporte motorizado SIMLIFT 90 cm
TLA-SIMLIFT200	Soporte motorizado SIMLIFT 200 cm
TLA-SIMLIFT100HT	Soporte motorizado SIMLIFT 90 cm para proyectores grandes
TLA-MARCO-SLIFT	Marco embellecedor para SIMLIFT100 y SIMLIFT200
TLA-MARCO-SLIFHT	Marco embellecedor para SIMLIFT100HT



Modelo	Apertura máxima	Dimensiones recogido (AxBxC)	Dimensiones extendido (AxBxH)	Dimensiones de la cesta (DxExC)	Peso máximo proyector
TLA-SIMLIFT100	Max 90	55x53x13,5	55x53x90	32,5x34,5x13,5	15,3
TLA-SIMLIFT200	Max 200	55x53x28	55x53x230	32,5x34,5x13,5	20
TLA-SIMLIFT100HT	Max 90	84x84x13,5	84x84x105	62x64x13,5	19

*Dimensiones en cm y peso en Kg

Posibilidades de instalación



- A) Recomendado para proyectores con altura inferior a 100 mm y anchura inferior a 410 mm.
- B) Recomendado para proyectores con anchura de más de 410 mm y profundidad menor a 420 mm. Requiere varillas para la fijación del falso techo al soporte.
- C) Recomendado para instalaciones donde la distancia entre el techo y el falso techo es amplia. Requiere varillas para la fijación del falso techo al soporte.
- D) Recomendado para proyectores con anchura inferior a 410 mm pero altura superior a 100 mm. Requiere varillas para la fijación del falso techo al soporte.